



Nye beholdere til det genanvendelige affald

Pap, papir, plast, glas og metal er værdifulde ressourcer, som kan genbruges til nye produkter. Men det kræver, at det sorteres fra og ikke brændes sammen med restaffaldet. Derfor indfører Allerød, Hørsholm og Rudersdal kommuner fra efteråret 2019 en ny fælles affaldsordning med separate beholdere til de forskellige slags affald.

Etageboligerne og de rækkehuse, som har eller skal have fælles affaldsbeholdere, er de første, som går i gang med at sortere, og villaerne følger efter til foråret 2020.

I skal vælge nye beholdere

Fremover vil der være beholdere til seks typer affald: pap, papir, plast, glas, metal samt restaffald. I løbet af foråret 2019 skal I tage stilling til, hvor mange beholdere I får brug for til det genanvendelige affald. Så kan vi levere det rigtige antal til efteråret. Madaffald er ikke en del af den nye ordning, men vi forventer, at det også skal sorteres inden for nogle år.

Hjælp til valg af beholdere mv.

Der findes separat information og vejledninger om valg af beholdere samt krav til indretning af adgangsveje og standpladser. I er meget velkomne til at kontakte kommunens affaldsteam, hvis I har spørgsmål eller behov for råd og vejledning.

Med de nye beholdere til pap, papir, plast, metal og glas forventer vi at samle 50 % mere affald ind til genanvendelse.

Kontakt os

Vi vejleder gerne, så vi sammen kan finde den løsning, som passer bedst til jeres ejendom.

Kontakt kommunens affaldsteam på:
sorter@rudersdal.dk

Er adgangsvejen og standpladsen i orden?

Når alle etageejendomme og samlede bebyggelser fra efteråret 2019 får flere affaldsbeholdere til det genanvendelige affald, er det vigtigt, at adgangsvejen samt standpladsen lever op til kommunens krav og sikrer et godt arbejdsmiljø for skraldemændene.

Adgangsvejen – Fra skraldebilen til beholderne

Der skal være god plads og et plant og jævnt underlag, så skraldemændene let kan køre beholderne frem og tilbage. Kommunens affaldsregulativ indeholder krav til indretning af adgangsvejen (strækningen fra, hvor skraldebilen holder, til hvor beholderne står). Reglerne sikrer blandt andet, at skraldemanden kan komme frem i al slags vejr, og at der er en god og sikker transportvej.

Adgangsvejen skal mindst være bred nok til, at man kan køre med beholderne, og der må højst være 20 meter fra skraldebilen til der, hvor beholderne står. Er der længere, skal I selv køre beholderne frem inden kl. 6.00 på tømmedagen.

Husk, at beholdere ikke må stå i vejen for cykler, biler eller fodgængere, når beholderne bliver kørt frem.





Standpladsen – Der, hvor beholderne står

Det skal være sikkert og nemt for både viceværter og skraldemænd at håndtere affaldet. Reglerne for indretning af standpladser mindsker risikoen for arbejdsskader og -ulykker. Samtidig bidrager en god indretning til et ryddeligt miljø, bedre sortering og mere tilfredse beboere.

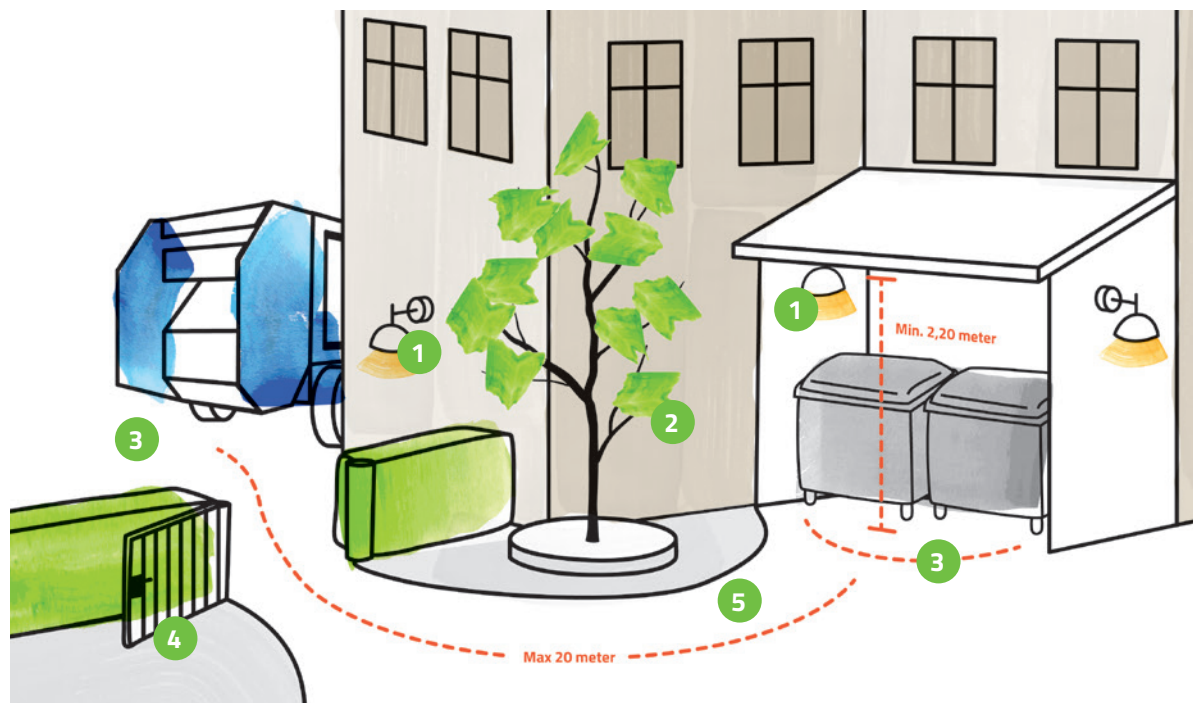
Der skal være plads til, at beholdere uhindret kan drejes rundt og køres fra standpladsen hen til skraldebilen. Husk at afsætte god plads både over og omkring beholdere. Bygger I nyt, skal der mindst være 2,20 m frihøjde ved standpladsen og adgangsvejen.

Beholdere skal placeres i terrænniveau eller køres frem på tømmedagen inden kl. 6.00.



Adgangsvej og standplads

– De vigtigste krav



1 Tilstrækkeligt lys hele vejen fra bil til beholder. Skraldemænd og viceværter skal have lys til arbejdet – og godt lys gør det nemt og trygt for beboere at sortere, når det er mørkt.

2 Tilgængelighed. Buske og træer skal beskæres, og om vinteren skal der ryddes sne og glatførebekæmpes i en bredde på min. 1 m langs adgangsvejen.

3 Plads til arbejdet. Der skal være fri plads både på standpladsen, langs adgangsvejen og bag skraldebilen, hvor beholderne løftes op og tømmes.

4 Der må kun være én lukket port, dør, bom, gitter eller lignende, og den skal kunne stå åben selv eller have fastmonteret krog. Er der lås, skal skraldemanden have nøgle/kode.

5 Et plant og jævnt underlag. Belægningen skal bestå af beton, fliser, asfalt eller lignende kørefast underlag. Der må ikke være løst grus, kanter eller trin, som beholdere skal køres hen over. Ved hældninger over 10%, gælder særlige krav.

Reglerne er nærmere beskrevet i kommunens affaldsregulativ, som findes på www.rudersdal.dk

Adgangsvej og standplads - Tjekliste

- Er adgangsvejen **bred nok til beholderne?**
- Er der **højst 20 meter** fra skraldebilens holdeplads til beholderne på standpladsen?
- Er der **godt arbejdslys** hele vejen fra skraldebil til beholder?
- Er der **kørefast underlag** fx fliser, asfalt eller beton hele vejen – også på standpladsen?
- Er der **tilstrækkelig plads** over og omkring beholderne på standpladsen?
- Er adgangsvej og standplads etableret i **terrænniveau** – uden niveauforskelle eller trin?
- Er der **højst én lukket port, dør, bom eller lignende**, er den ulåst, og kan den stå åben selv?
- Er der **tilstrækkelig plads** ved holdepladsen – og hvis muligt, vendeplads til skraldebilen?

Hvis I har spørgsmål til reglerne, er I velkomne til at kontakte kommunens affaldsteam: sorter@rudersdal.dk

Inspiration og gode råd

- **Gør det nemt for beboerne**

Kort afstand fra affaldsbeholderne til hoveddøren og placering langs sædvanlige gangruter til bil eller cykel fremmer sortering.

- **Plads til alle typer affald på samme standplads**

Det er en god idé at have beholdere til alle typer affald stående samlet inklusiv beholder til restaffald. Også selvom der er beholdere til restaffald andre steder ved bebyggelsen. Det fremmer sortering og minimerer risikoen for, at beboerne efterlader affald eller smider restaffald i beholderne til det genanvendelige affald.

- **Tydelig skiltning fremmer korrekt sortering**

I kan få skilte til at hænge op ved standpladsen. Alle beholdere bliver leveret med tydelig mærkning af, om de er til pap, papir, plast, metal eller glas. De vil også være forsynet med vejledning i, hvordan man skal sortere affaldet. Derudover kan I få klistermærker til beholderne til restaffald, som I selv kan sætte på.

- **Skærm beholderne mod vind og sol**

En hæk, et skjul eller et skur beskytter pladsen og giver et pænt miljø. Det motiverer til renholdelse. Samtidig undgår I, at beholderne blæser omkring i tilfælde af kraftig vind. Placer restaffaldet i skyggen.

ET TIP: Vær forberedt på fremtidige behov

Vælg standplads og indretning, der kan tilpasses fremtidige behov. I takt med at beboerne bliver bedre til at sortere, og der senere hen kan indføres sortering af flere affaldstyper, fx madaffald, kan det blive nødvendigt at ændre sammensætningen og antallet af beholdere.






Beholdere

– tilpasset jeres behov

Fra efteråret 2019 skal alle etageejendomme og rækkehuse, som har fælles affaldsbeholdere, i Allerød, Hørsholm og Rudersdal kommuner sortere husholdningsaffaldet i seks fraktioner: pap, papir, plast, glas, metal og restaffald. Derfor skal I have nye beholdere.

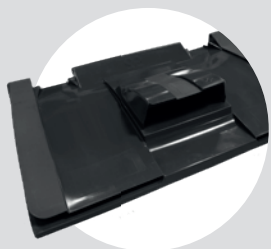
Ejendommens størrelse og beboersammensætning har betydning for, hvor mange beholdere - og hvilke typer af beholdere - I har brug for. Når I indretter standpladser til beholderne, er det en god ide at tænke i fleksible løsninger. Fx er det sandsynligt, at mængden af restaffald falder, i takt med at beboerne bliver bedre til at sortere. Det samme gælder, når der forventeligt indføres sortering af madaffald om nogle år.



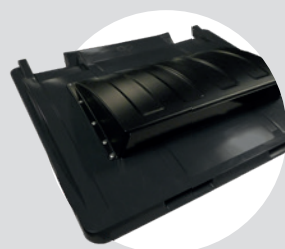
	140 liter	190 liter	240 liter	400 liter	660 liter	770 liter	1000 liter
Fraktion	H: 1076 x B: 507 x D: 554	H: 1075 x B: 485 x D: 725	H: 1064 x B: 580 x D: 734	H: 1165 x B: 820 x D: 780	H: 1190 x B: 1275 x D: 767	H: 1320 x B: 1265 x D: 775	H: 1295 x B: 1266 x D: 1076
 Papir	■	■	■	■	■		
 Pap			■	■	■	■	■
 Plast	■	■	■	■	■	■	■
 Metal	■	■	■	■	■		
 Glas	■	■	■	■	■		

Låg med indkast gør sortering lettere

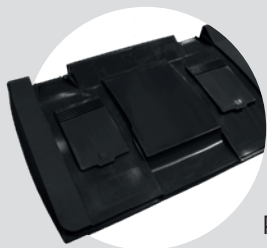
Affaldsbeholderne til det genanvendelige affald leveres med specielle indkast i låget. På beholderne til pap og papir er der en sprække i låget, så beboerne er nødt til at klappe pappet sammen, og så man ikke kan smide fx poser med restaffald i. Beholderne til glas har specielle runde huller, der passer til flasker og glas, og beholderne til henholdsvis metal og plastik har et stort låg med to mindre luger, der tillader indkast af fx dåser og plastemballage.



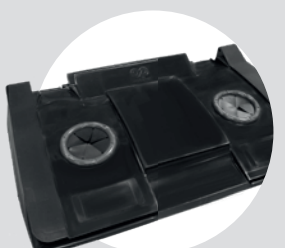
Papir



Pap



Plast/metal



Glas

Er nedgravede beholdere eller kuber noget for jer?

For større ejendomme (minimum 50-60 boligenheder), med egne viceværter/affaldsansvarlige, kan en nedgravet løsning være en fordel. Det er kommunen, som står for tømning af de nedgravede beholdere, men I er selv ansvarlige for planlægning og etablering, herunder afholdelse af samtlige udgifter til indkøb, installation, vedligehold, drift mv. Vær opmærksom på, at både type og placering af nedgravet løsning skal godkendes af kommunen, inden I påbegynder arbejdet.

Kontakt kommunens affaldsteam for godkendelse snarest muligt, hvis I overvejer en sådan alternativ løsning. På www.rudersdal.dk kan du få vejledning om etablering af nedgravede beholdere.