

Bilag 2

COBO VIII Ejendomme P/S's forslag

Vejlesøparken 1, st. udgør i dag én ejerlejlighed med et tinglyst areal på 1.372 m². Anvendelsen af arealet er opdelt i børnehave, selskabslokale og fællesvaskeri, samt 6 ældrevenlige lejligheder med tilhørende kontorfaciliteter.

De ældrevenlige lejligheder blev ombygget fra restaurant i 2003 jfr. byggetilladelse af 30. juni 2003. I forbindelse med ombygningen blev de enkelte enheder ikke udmatrikuleret.

COBO VIII Ejendomme P/S har søgt om byggetilladelse til at konvertere det areal der er godkendt til kontor til bolig. Kommunen har givet byggetilladelse til konvertering af arealet.

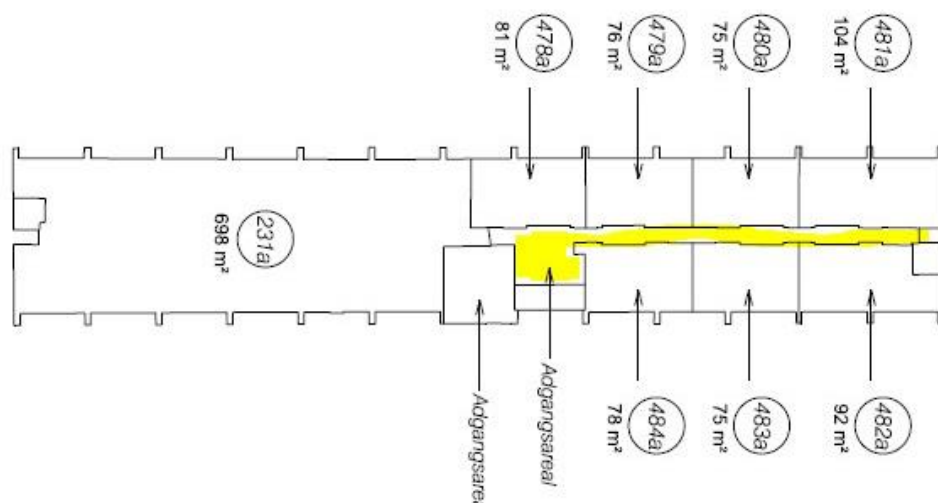
Projektet kræver ikke ændringer på ejendommens facade.

I forbindelse med istandsættelsen af de eksisterende lejligheder, samt konverteringen af kontorarealet til bolig, ønsker COBO VIII Ejendomme P/S at udmatrikulere de 7 beboelseslejligheder.

Det nuværende fordelingstal for ejerlejlighed nr. 231 er 1372/25786 og ønskes opdelt iht. til nedenstående fordeling.

- Ejerlejlighed nr. 231: 698/25786
- Ejerlejlighed nr. 478: 94/25786
- Ejerlejlighed nr. 479: 89/25786
- Ejerlejlighed nr. 480: 88/25786
- Ejerlejlighed nr. 481: 118/25786
- Ejerlejlighed nr. 482: 106/25786
- Ejerlejlighed nr. 483: 88/25786
- Ejerlejlighed nr. 484: 91/25786

Ved udmatrikulering i henhold til ovenstående, vil gangarealet (markeret med gult på oversigt nedenfor) overgå til ejerforeningens fællesareal, i alt 93 m². Fordelingstallets nævner forbliver uændret, da gangarealet fordeles på ejerlejlighederne 478-484.



Forud for overdragelse af arealet til ejerforeningen, istandsætter COBO VIII Ejendomme P/S gangarealet markeret med gult, således, at gangarealet fremstår i samme stand som bygningens øvrige gangarealer. Herudover sikrer

COBO VIII Ejendomme P/S, at alle brandmæssige forhold er godkendt skriftligt inden overdragelsen til ejerforeningen.

Ligeledes sikrer COBO VIII Ejendomme P/S, at der indrettes depotrum i kælderen til den nyindrettede beboelseslejlighed, samt etablering plads til cykler i blok 1 kælder med indgang fra nordgavlen.

Samtlige udgifter til overdragelse af gangarealet til ejerforeningen afholdes af COBO VIII Ejendomme P/S.

I forbindelse med ovenstående ændringer, skal COBO VIII Ejendomme P/S indstille til at følgende godkendes:

1. At fordelingstallet ændres iht. ovenstående.
2. At gangarealet markeret i ovenstående oversigt tilgår ejerforeningens fællesareal.